

müpa

BODENSYSTEME

Seit über  
30 Jahren fest  
auf dem Boden.

## MÜPA Firmenporträt Liegenschaften / Privatkundschaft



- BODENBELÄGE
- DOPPEL- UND HOHLRAUMBÖDEN

## Wir stellen uns vor

Die MüPa AG ist ein eigenständiges Familienunternehmen und ist in der ganzen Schweiz tätig. Zurzeit beschäftigt das Unternehmen ca. 25 Mitarbeiter, davon 7 Montage-Equipen. Diese sind mit vollausgerüsteten Service- und Montagewagen unterwegs. Kurzfristig stehen uns diverse Subunternehmer und temporäre Mitarbeiter zur Verfügung.

Unsere Mitarbeiter verfügen über Fachqualifikationen in verschiedenen Bereichen, wie Bodenbeläge, Doppelboden, Metallbau, Brandschutz usw. Sie besitzen zudem eine hohe Sozialkompetenz. Periodische und systematische Mitarbeiterqualifikationen sowie regelmässige Sitzungen fördern den Dialog unter den Angestellten. Daraus resultiert ein motivierter, zufriedener Mitarbeiter mit bestem

Einsatzwillen und einer qualitativ hochstehenden Arbeitsweise. Die Entlohnung richtet sich nicht nach der Stelle, sondern wird gemessen an der Persönlichkeit und deren Fähigkeiten, Leistungen sowie Erfolg.

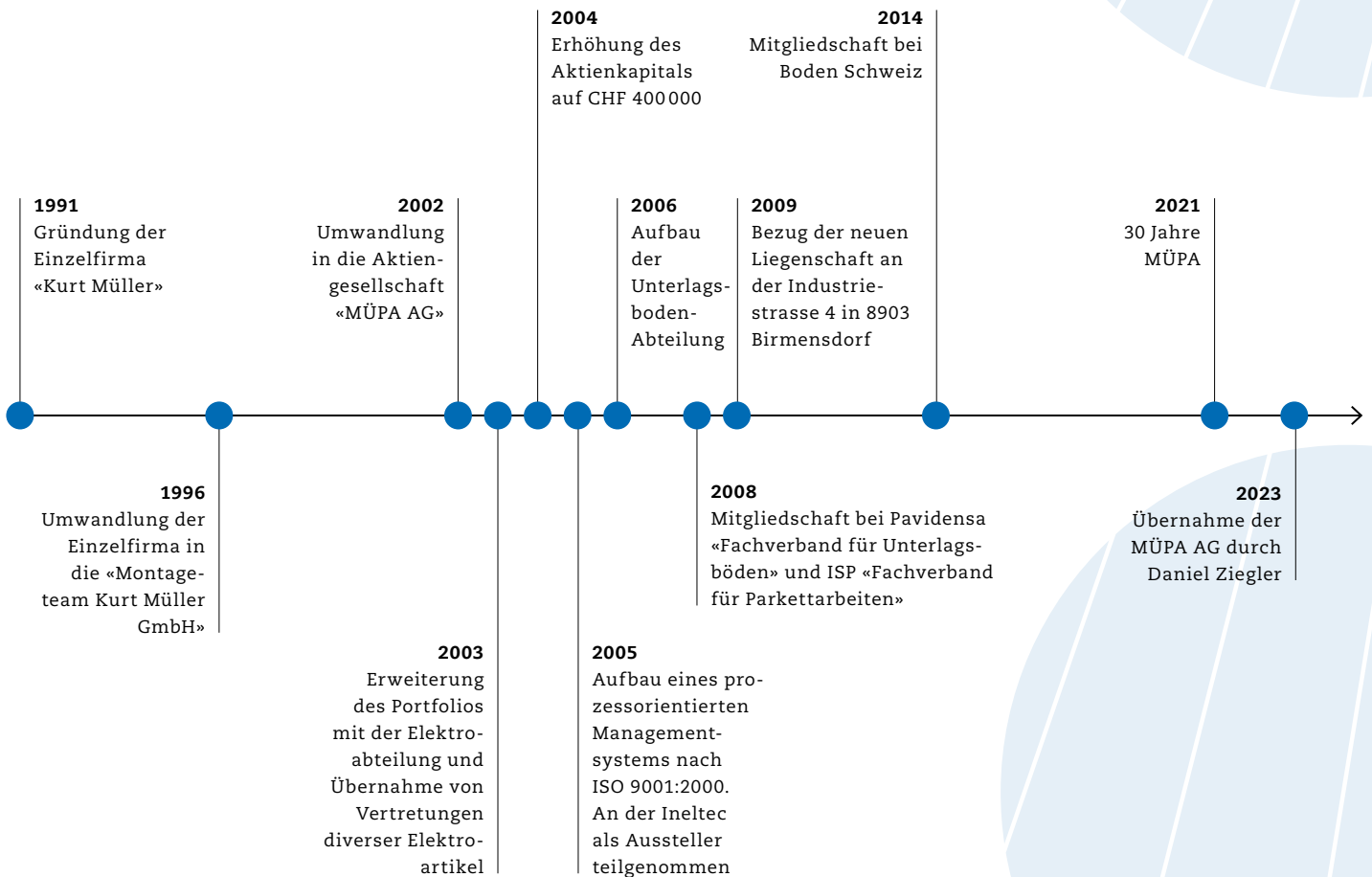
Gerne möchten wir Sie als Kunden und Arbeitgeber gewinnen. Unsere Dienstleistungsangebote richten wir auf Ihre individuellen Bedürfnisse aus.

Wir freuen uns, wenn Sie uns bei künftigen Offert-Anfragen und Auftragsvergaben berücksichtigen. Wir sichern Ihnen einen speditiven Offert-Service, sowie fachliche Beratung und Montage-Leistungen mit qualitativ hochwertigen Produkten zu.

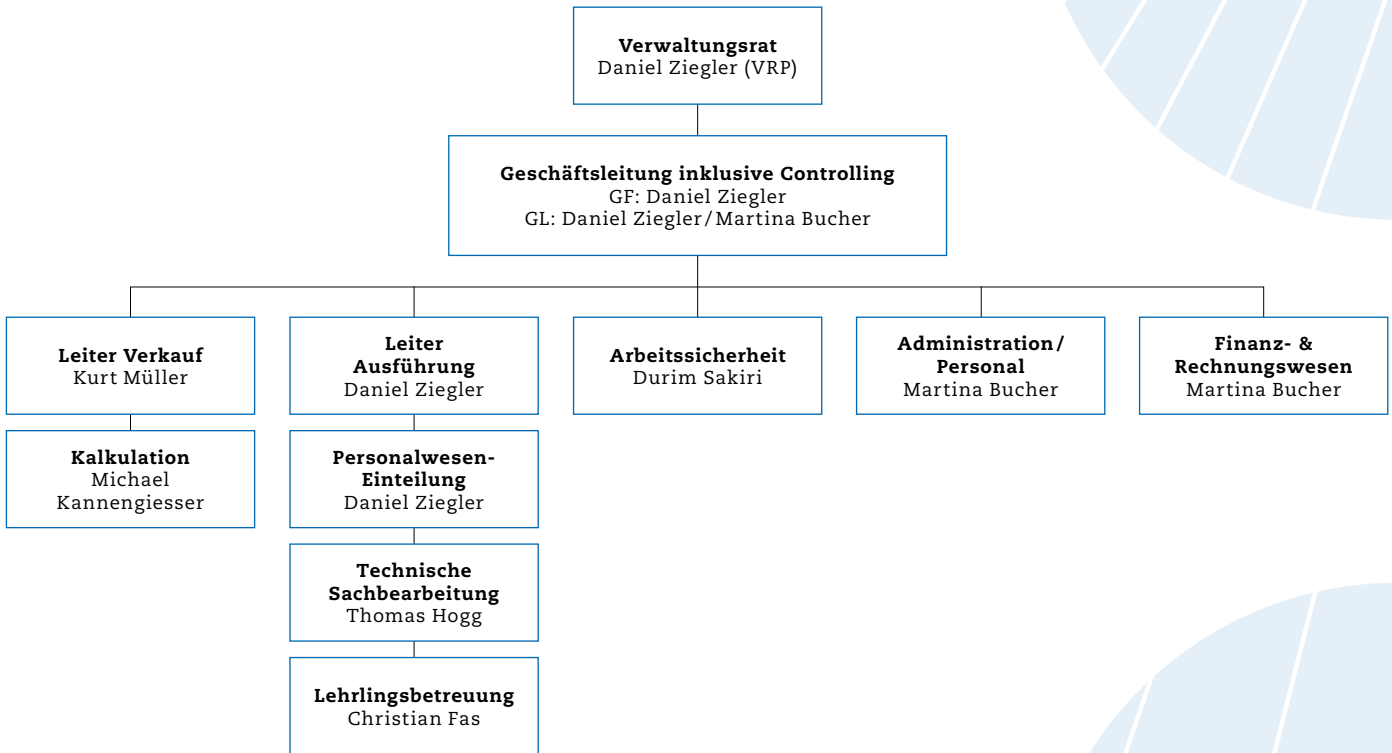




# Firmengeschichte

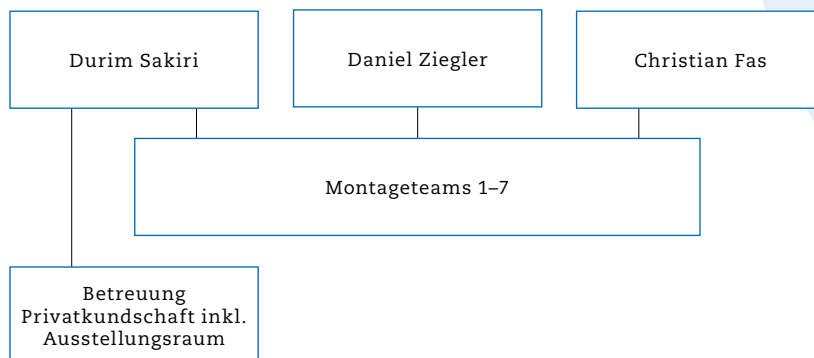


# Organigramm



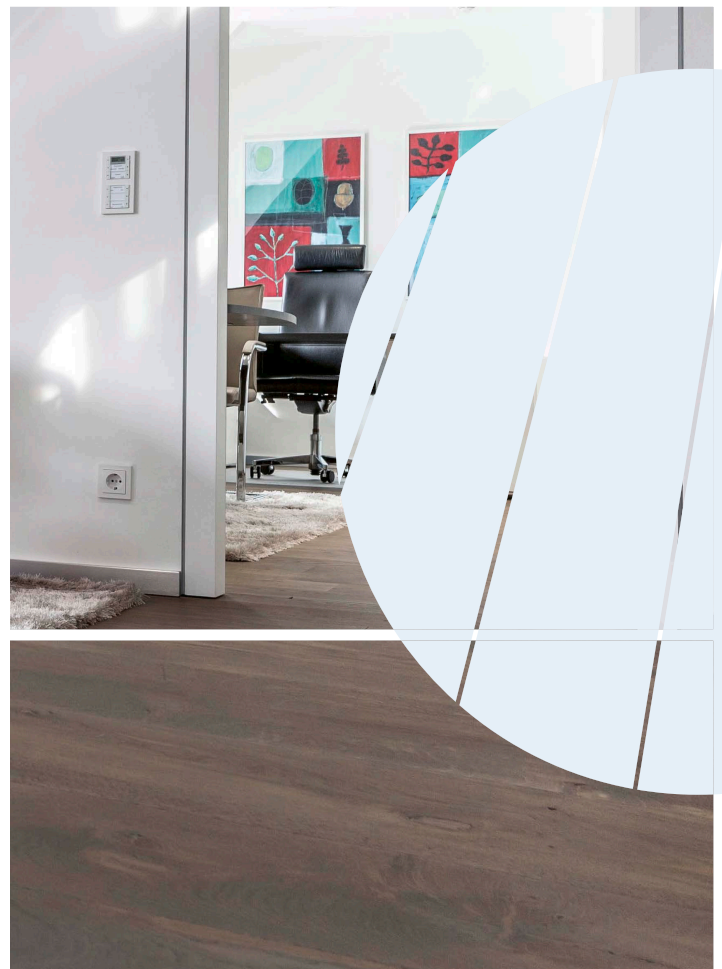
## Projektleiter

Bodenbeläge, Doppel- und Hohlraumböden,  
 Brandabschottung, Elektro-Systeme



## Vision

Wir gehören zu den führenden Unternehmen auf unseren Fachgebieten. Mit unseren Kompetenzen und der langjährigen Erfahrung bauen wir nach höchster Qualität. Wir setzen alles daran, die Zufriedenheit unserer Kunden zu sichern.



# Unternehmenspolitik

- Wir bleiben eine eigenständige und unabhängige Unternehmung.
- Wir zeichnen uns aus durch Flexibilität, Transparenz und Schnelligkeit.
- Wir fördern bewusst eine hohe Eigen- und Führungsverantwortung. Das gibt uns die Grundlage zur stetigen Weiterentwicklung und Verbesserung unserer Unternehmung.
- Wir leben aktiv unser praxisbezogenes Managementsystem, welches wir laufend überprüfen und verbessern
- Wir setzen moderne Instrumente und Methoden, wie Bewertung und Zielsetzung, für die effiziente und transparente Führung unseres Unternehmens ein.
- Wir arbeiten eng und partnerschaftlich mit unseren Kunden zusammen und bieten auch technische Beratungen an, dass ermöglicht uns die Kundenzufriedenheit auf einem hohen Niveau zu halten und zu verbessern.
- Wir erhalten unser hohes Qualitätsniveau und verbessern dieses laufend durch partnerschaftliche Zusammenarbeit mit ausgewählten Lieferanten, Subunternehmern und Partnern. Die Kunden-Lieferantenkette wird intern weitergeführt, das heisst vom Kunden zum Kunden.
- Wir beschäftigen qualifizierte Mitarbeiter und stellen durch laufende Weiterbildungen sicher, dass wir die hohen Erwartungen an uns erfüllen.
- Wir achten bewusst auf eine möglichst umweltfreundliche und wirtschaftliche Leistungserbringung.
- Wir pflegen intern wie extern aktiv unsere Zusammenarbeit durch Offenheit und Ehrlichkeit, Achtung und Wertschätzung der Persönlichkeit.
- Wir halten uns an die Gleichstellung zwischen den Geschlechtern, Kulturen und Religionen.
- Wir achten und akzeptieren einander als Menschen und zeigen Respekt gegenüber allen bei uns vertretenen Kulturkreisen; wir sind fair und loyal zueinander und zur Firma.
- Wir verpflichten uns zur Einhaltung von gesetzlichen Anforderungen und streben eine kontinuierliche Verbesserung von Arbeitssicherheit, Hygiene und Gesundheitsschutz für Mitarbeiter und Dritte an.
- Wir nehmen das als integralen Bestandteil unserer unternehmerischen Verantwortung wahr.

## Ziele

Aus der Vision und der Unternehmenspolitik haben wir uns die folgenden langfristigen Ziele gesetzt:

- Zufriedene Kunden und hohes Ansehen der Unternehmung
- Gesunde Finanzlage, gesicherte Rentabilität und zufriedene Gesellschafter
- Gewährleistung der Unternehmenssicherheit durch laufende und gezielte Verbesserungen
- Zufriedene, motivierte, engagierte und informierte Mitarbeiter
- Vermeiden von Arbeitsunfällen und Berufskrankheiten
- Partnerschaftliche Zusammenarbeit mit qualifizierten Lieferanten, Subunternehmern und Partnern
- Verantwortungsvoller Umgang gegenüber Gesellschaft und Umwelt
- Ressourcenschonendes Arbeiten und kostenbewusstes Handeln

## Strategie

Mit der Strategiefestlegung (strategisch und operativ) stellen wir die laufende Weiterentwicklung und den langfristigen Erfolg der Unternehmung sicher.

Die Zielerreichung wird im Rahmen des Managementreviews periodisch überwacht und im Managementbericht beurteilt und bewertet.

# Unternehmens- erklärung

Das vorliegende Management-Handbuch sowie die weiterführenden Unterlagen bilden unsere Führungsinstrumente. Sie sind für die ganze Unternehmung ohne Einschränkung gültig.

Das von uns praktizierte Managementsystem basiert auf den Vorgaben:

**ISO 9001:2000** und **EKAS 6508** und ist gemäss unserem Prozessnetzwerk umgesetzt.

Unser Managementsystem wird periodisch auf Effizienz und Effektivität hin bewertet und kontinuierlich verbessert.

Der Verwaltungsrat und die Geschäftsleitung setzen gemeinsam das vorliegende Managementsystem in Kraft.

**Daniel Ziegler**  
VRP/GF



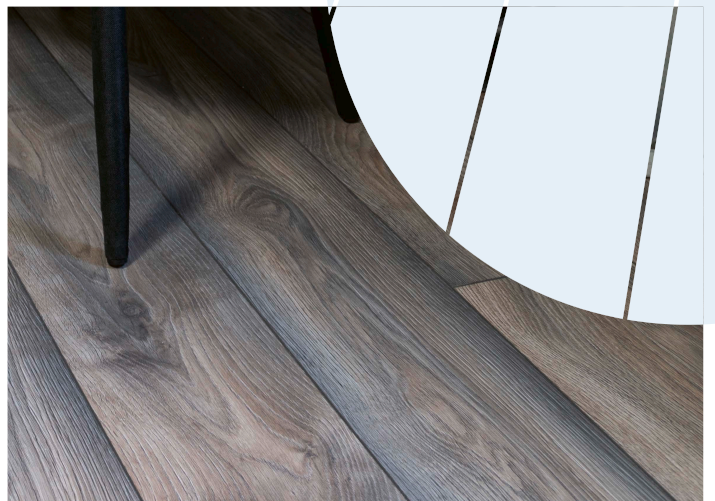
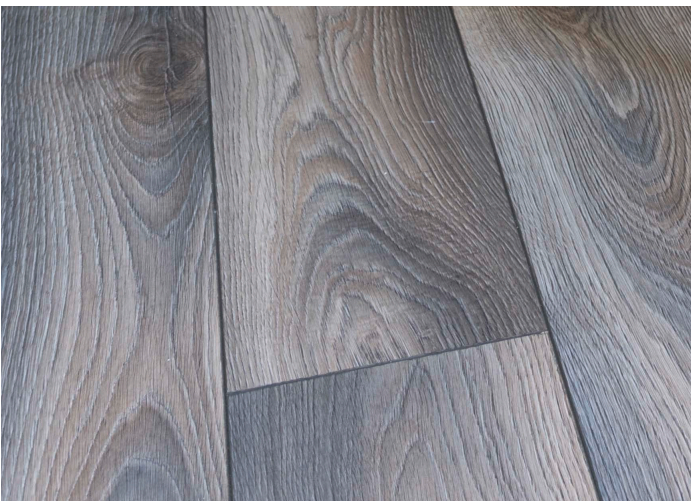


# Markt & Produkte

Die Schweiz und das Fürstentum Liechtenstein sind unsere Hauptmärkte. Wir sind erfahrene Spezialisten und bieten Ihnen fachmännisches Handwerk. Wir realisieren Projekte für Privatkunden, den gewerblichen Sektor sowie auch Grossobjekte für die öffentliche Hand.

BEREICHE	LEISTUNGSSPEKTRUM	MARKT / KUNDENSEGMENT
Boden	<b>Doppelböden</b> – Verbund-Doppelböden – Hohlraum – Recycling – Bühnen & abgestufte Doppelboden	Öffentliche Hand, Generalunternehmer, Banken, Versicherungen, Investorengruppen
	<b>Bodenbeläge</b> – Linoleum/Kautschuk/PVC – Textil – Holz	Öffentliche Hand, Generalunternehmer, Banken, Versicherungen, Investorengruppen, Privatkunden
	<b>Unterlagsböden</b> – Hartbetonbeläge	
Elektro	<b>Innenausbau</b> – Brandabschottungen – Rückbau	Elektroinstallateure, Generalunternehmer, öffentliche Hand, Privatkunden
	<b>Elektrokanal-Systeme</b> – Brüstungskanäle – Bodenkanäle	
	<b>Argente-Leuchtkanal-Systeme</b> – Mono – Duale	
Handel	<b>Elektrozubehör</b> – Klappdeckel – Bodendosen – Verteildosen, Abzweigdosen	Elektroinstallateure, Generalunternehmer, öffentliche Hand, Privatkunden
	Kabelbinder, Verteilerdosen, Abzweigdosen, Nageldübel	
	Produkte aus den Bereichen Boden und Elektro	Elektroinstallateure, Generalunternehmer, öffentliche Hand, Privatkunden

## Ihr starker Partner im Bodenunterhalt von A-Z



Sehr geehrte Kundschaft

Die Firma MÜPA AG ist ein eingespieltes Familienunternehmen, mit langjährigen Mitarbeitern das in der ganzen Schweiz seit 2002 tätig ist. Bei uns werden Sie vom Bodenaufbau bis zum fertigen Bodenbelag von kompetenten Fachleuten beraten. Durch unsere Fachkräfte, in der Projektleitung bis zur Montage, können wir Ihnen ein perfektes Endergebnis garantieren.

## Kurze Beschreibung unserer Arbeiten



### Erstellen einer Offerte

- Beratung vor Ort oder in unserer Ausstellung
- Anfertigung einer individuellen Offerte
- Besprechung der Offerte
- Ansprechpartner von Anfang bis Ende



### Beratung für die Pflege im Alltag und Nachpflege

- Beratung und Einweisung in die Pflege
- Bezug von Pflegeprodukten





### **Parkett/ Laminat**

- Ahorn
- Nussbaum
- Eiche
- Kirschbaum etc.

Geölt oder versiegelt.  
Sowie diverse Verlegearten: Fischgrat,  
Mosaik, Schiffsboden etc.



### **Schleifen und Versiegeln**

Aus Alt wird neu.  
Starker Partner im Renovationsbereich.



### **Lino/ PVC und Gummi**

- In diversen Varianten
- Fachmännische Entsorgung des alten Belages
- In WC's, Küchen, etc.



### **Teppich**

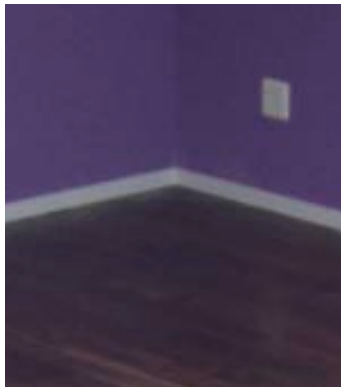
- In diversen Farben, Muster, etc.
- Schmutzschleusenteppiche
- Fachmännische Entsorgung des alten  
Teppichs





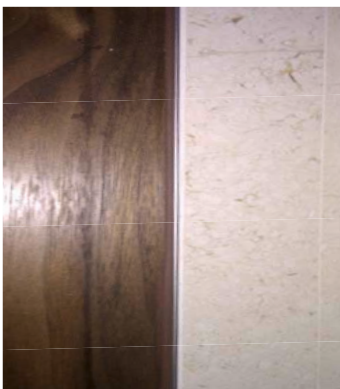
### Diverse Treppen

- Verkleidung der gesamten Treppe
- Verkleidung der Tritte
- Verkleidungen mit diversen Materialien möglich, wie z.B. Holz, Teppich, Lino, etc.



### Sockel

In diversen Farben und Materialien wie, Holz, Teppich, Lino, PVC, etc. neu montieren sowie Alte entsorgen.



### Kitten

Ist in allen Farben und Varianten möglich.



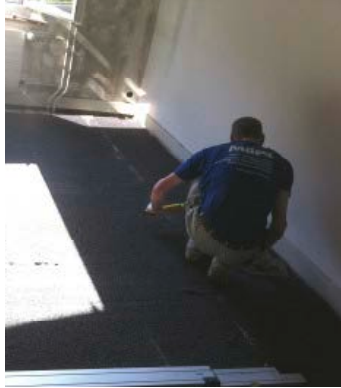
### **PU-Beschichtung**

- Böden
- Sockel
- Wände



### **Schleifen, spachteln, grundieren und Rückbau**

- Schleifen von Unterlagsböden
- Diverse Grundier- und Spachtelarbeiten
- Feuchtigkeitsabdichtungen
- Rückbau von alten Bodenbelägen
- Fachmännische Entsorgung



### Brio-Schüttung

- Erstellen von Böden in Trockenbau Varianten
- Schüttung und Isolation in diversen Trockenaufbauarten



### Doppelböden/Hohlraumböden

- Doppelbodensysteme
- Wiederverwertung von alten Platten
- Hohlbodensysteme



### Brandabschottungen

Brandabschottungssysteme



### Duale Lichtkanal

- Indirektes Licht
- Harmonische Lichtquellen
- Wunderschönes Ambiente



BODENBELÄGE

DOPPEL- UND HOHLRAUMBÖDEN

## Besuchen Sie unsere Ausstellung

An der  
Industriestrasse  
in Birmensdorf



- BODENBELÄGE
- DOPPEL- UND HOHLRAUMBÖDEN



## Arbeitsbescrieb / Referenzen



### Doppelböden

Sind aus Büros, Schaltzentralen, Computerräumen und dergleichen, nicht mehr wegzudenken. Die ganze Erschliessung, sei es Heizung, Klima, Sprinkleranlagen, Wasser, Abläufe und natürlich Stark- und Schwachstrom werden in den Hohlraum verlegt und dort bedürfnisgerecht zum Arbeitsplatz geführt. Änderungen und Erweiterungen sind deshalb jederzeit problemlos und ohne grossen Aufwand möglich.



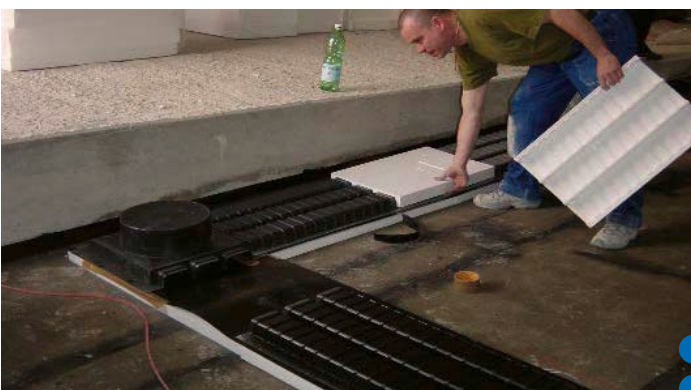
### Doppelboden Recycling

Ökologisch sehr sinnvoll. Wenn Ihr Bodenbelag nach Millionen Fusstritten hässlich und abgetreten ist. Tausende von Quadratmetern Doppelbodenplatten werden mit unserem Recycling-System wiederverwertet. Den neuen Bodenbelag ziehen wir einfach auf die bestehenden, aber vorbearbeiteten Bodenplatten auf. Sie brauchen nur den Teppich auszuwählen.



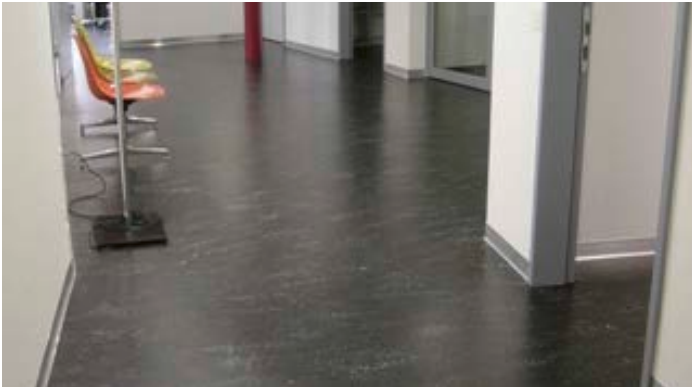
### Hohlraumboden

Vereint die Vorteile des Doppelbodens mit denen des monolithischen Hohlraumbodens und ist für normale statische Beanspruchungen im Büro- und Verwaltungsbau eine sehr wirtschaftliche Lösung.



### Elektro Unterflur und Estrichbündige Kanäle

Bilden eine leistungsfähige Installationsstrasse für Starkstrom- und Nachrichtentechnik-Kabel mit beliebigen Elektroeinbaueinheiten und oder Schlaufdosen. Zusätzliche Bohrungen können in den Kanälen jederzeit geschaffen werden.



### **Bodenbeläge**

Linoleum, PVC, Kautschuk, Gummi, Kork, Parkett, Velours, Rips, Kugelgarn, Schlingenfloor, Die Montage, von Bahnenware oder Fliesen ist unsere Sache. Die Qual der Wahl bezüglich Materialien und Farben bei Ihnen.



### **Brandabschottungen**

Wird für Brandschutzverkleidungen an Stahlträger, für feuerbeständige, rauch- und gasdichte Abschottungen von Kabel-, Kabeltrassen-, Rohr- und Kanaldurchführungen in Wänden und Decken eingesetzt.



### **Brüstungs- und Media Kanäle**

Können schlicht, horizontal oder vertikal, an die Wand geschraubt werden. Oder auch mit einem individuellen angepassten Ständersystem gleichzeitig die Montage Einheit für Heizung, Simse und Lineargitter bilden.



## Unsere aktuellen Objekte

